

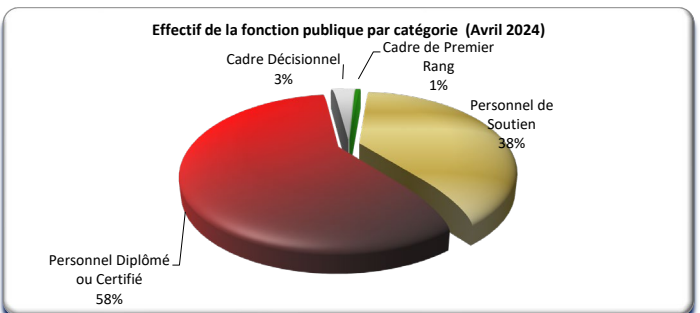
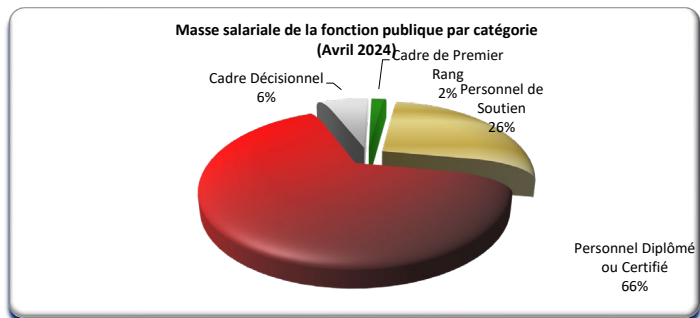
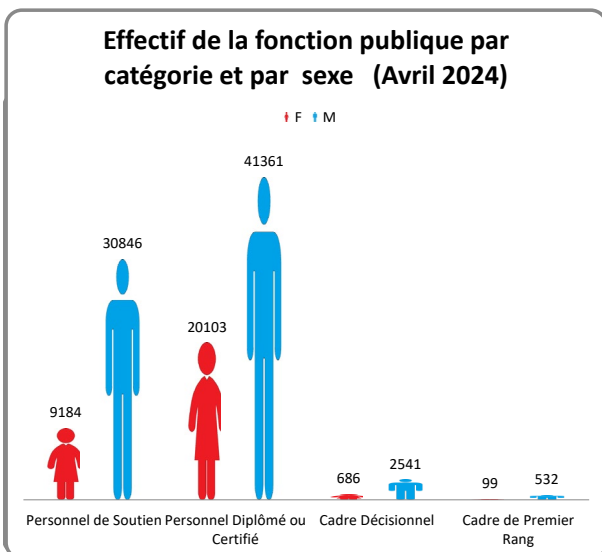
**DIRECTION GENERALE DU BUDGET
PAYROLL DU MOIS DE MARS 2024
CHIFFRES CLÉS**

Catégories de fonctionnaires	Tranche de salaire	Effectif	Masse salariale brute
Personnel de Soutien	Salaire Minimum → 28,700	40,030	991,645,886.84
Personnel Diplômé ou Certifié	29,100 → 71,000	61,464	2,577,576,227.75
Cadre Décisionnel	72,000 → 87,800	3,227	259,572,150.00
Cadre de Premier Rang	90,600 → 341,500	631	70,624,517.00
Total général		105,352	3,899,418,781.59

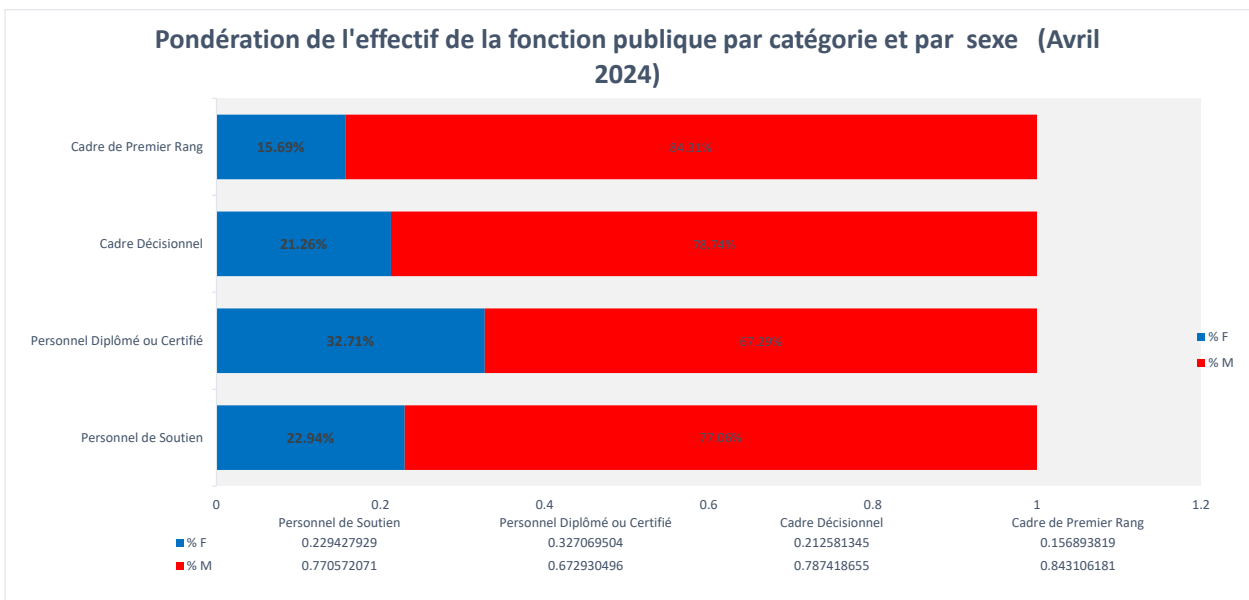
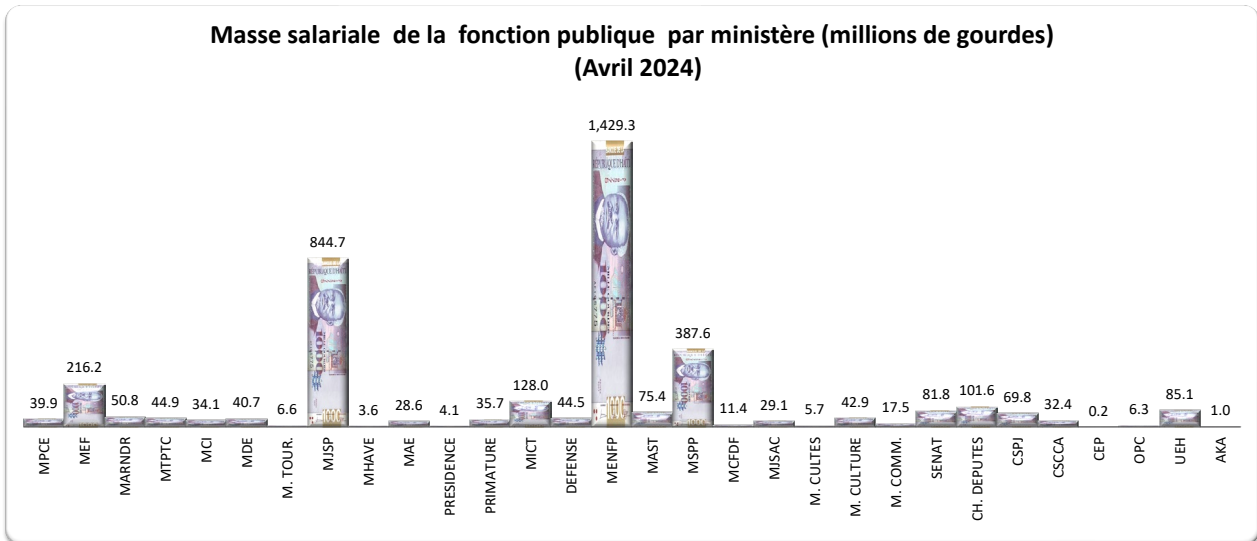
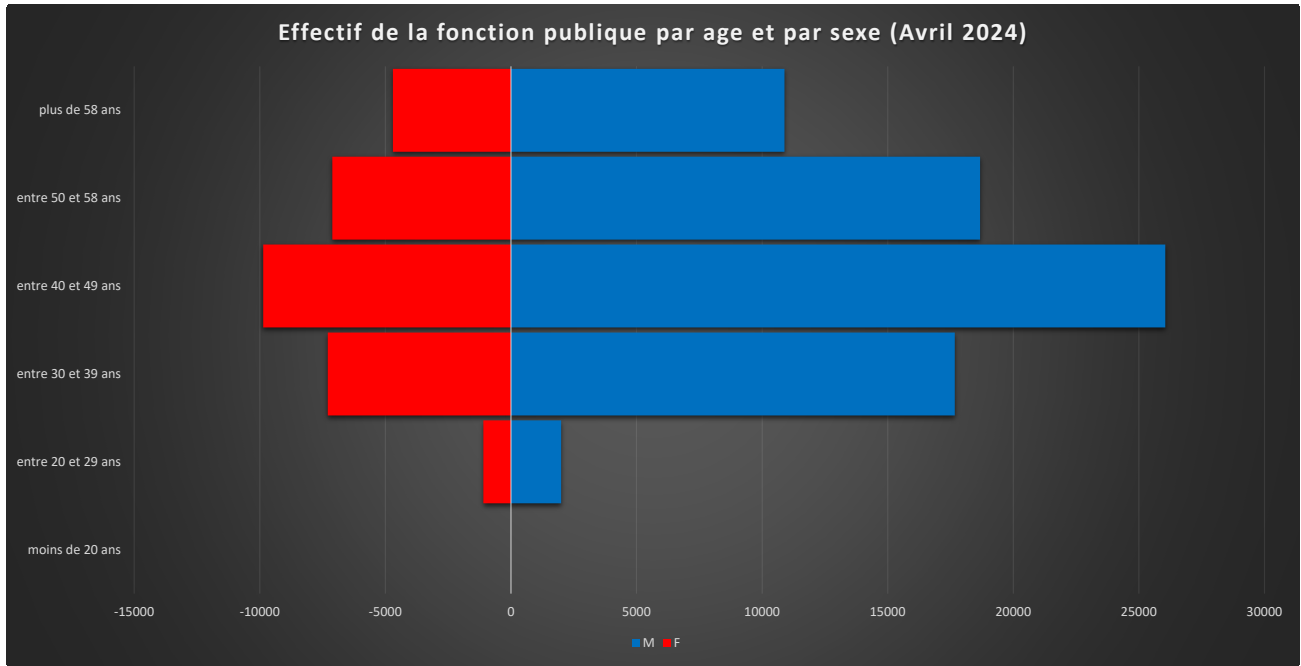
Catégories de fonctionnaires	Tranche de salaire	Effectif Avril 2023	Effectif Avril 2024	Variation
Personnel de Soutien	Salaire Minimum → 28,700	41,053	40,030	-2.49%
Personnel Diplômé ou Certifié	29,100 → 71,000	64,276	61,464	-4.37%
Cadre Décisionnel	72,000 → 87,800	3,292	3,227	-1.97%
Cadre de Premier Rang	90,600 → 341,500	644	631	-2.02%
Total général		109,265	105,352	-3.58%

Catégories de fonctionnaires	Tranche de salaire	Masse salariale Avril 2023	Masse salariale Avril 2024	Variation
Personnel de Soutien	Salaire Minimum → 28,700	1,018,403,883.33	991,645,886.84	-2.63%
Personnel Diplômé ou Certifié	29,100 → 71,000	2,666,647,271.42	2,577,576,227.75	-3.34%
Cadre Décisionnel	72,000 → 87,800	264,896,050.00	259,572,150.00	-2.01%
Cadre de Premier Rang	90,600 → 341,500	72,440,663.00	70,624,517.00	-2.51%
Total général		4,022,387,867.75	3,899,418,781.59	-3.06%

Effectif de la fonction publique par catégorie et par sexe (Avril 2024)						
CATEGORISATION	Sexe		Total général	% F	% M	% Total
	F	M				
Personnel de Soutien	9184	30846	40,030	22.9%	77.1%	38.0%
Personnel Diplômé ou Certifié	20103	41361	61,464	32.7%	67.3%	58.3%
Cadre Décisionnel	686	2541	3,227	21.3%	78.7%	3.1%
Cadre de Premier Rang	99	532	631	15.7%	84.3%	0.6%
Total général	30,072	75,280	105,352	28.5%	71.5%	100.0%



**DIRECTION GENERALE DU BUDGET
PAYROLL DU MOIS DE MARS 2024
CHIFFRES CLÉS**



**DIRECTION GENERALE DU BUDGET
PAYROLL DU MOIS DE MARS 2024
CHIFFRES CLÉS**

Evolution de l'effectif des fonctionnaires (Avril 2024 vs. Avril 2023)

Entité Administrative	Effectif Avril 2023	Effectif Avril 2024	Variation	%
MINISTERE DE LA PLANIFICATION ET DE LA COOPERATION EXTERNE	902	862	(40)	-4.4%
BUREAU MINISTRE	26	24	(2)	-7.7%
DIRECTION GENERALE DES SERVICES INTERNES	683	652	(31)	-4.5%
CTPEA	85	85	-	0.0%
CONSEIL NATIONAL DES COOPERATIVES	37	36	(1)	-2.7%
CENTRE NATIONAL DE L'INFORMATION GEO-SPATIALE	71	65	(6)	-8.5%
MINISTERE DE L'ECONOMIE ET DES FINANCES	4,914	4,669	(245)	-5.0%
BUREAU MINISTRE	13	10	(3)	-23.1%
DIRECTION GENERALE DES SERVICES INTERNES	755	679	(76)	-10.1%
ECOLE NATIONALE D'ADMINISTRATION FINANCIERE	33	27	(6)	-18.2%
INSTITUT HAITIEN DE STATISTIQUE ET D'INFORMATIQUE	101	79	(22)	-21.8%
DIRECTION GENERALE DU BUDGET	119	121	2	1.7%
DIRECTION GENERALE DES IMPOTS	1,878	1,854	(24)	-1.3%
ADMINISTRATION GENERALE DES DOUANES	1,965	1,842	(123)	-6.3%
INSPECTION GENERALE DES FINANCES	50	57	7	14.0%
MINISTERE DE L'AGRICULTURE DES RESSOURCES NATURELLES ET DU DEVELOPPEMENT RUR	1,334	1,163	(171)	-12.8%
BUREAU MINISTRE	61	52	(9)	-14.8%
DIRECTION GENERALE DES SERVICES INTERNES	1,003	875	(128)	-12.8%
ORGANISME DE DEV. DE LA VALLEE DE L'ARTIBONITE	178	153	(25)	-14.0%
INSTITUT NATIONAL DE REFORME AGRAIRE	92	83	(9)	-9.8%
MINISTERE DES TRAVAUX PUBLICS, TRANSPORTS ET COMMUNICATIONS	1,357	1,226	(131)	-9.7%
BUREAU MINISTRE	32	30	(2)	-6.3%
DIRECTION GENERALE DES SERVICES INTERNES	1,006	916	(90)	-8.9%
LNBT	36	33	(3)	-8.3%
OFFICE NATIONAL DU CADASTRE	114	102	(12)	-10.5%
SERVICE MARITIME ET DE NAVIGATION	45	36	(9)	-20.0%
COSEIL NATIONAL DES TELECOMMUNICATIONS	18	19	1	5.6%
BUREAU DES MINES ET DE L'ENERGIE	94	80	(14)	-14.9%
DINEPA	12	10	(2)	-16.7%
MINISTERE DU COMMERCE ET DE L'INDUSTRIE	655	711	56	8.5%
BUREAU MINISTRE	65	61	(4)	-6.2%
DIRECTION GENERALE DES SERVICES INTERNES	570	631	61	10.7%
OFFICE DES POSTES	1	1	-	0.0%
DIRECTION GENERALE DES ZONES FRANCHES	19	18	(1)	-5.3%
MINISTERE DE L'ENVIRONNEMENT	1,085	1,024	(61)	-5.6%
BUREAU MINISTRE	166	151	(15)	-9.0%
DIRECTION GENERALE DES SERVICES INTERNES	401	379	(22)	-5.5%
AGENCE NATIONALE DES AIRES PROTEGEES	96	93	(3)	-3.1%
SERVICE NATIONAL DE GESTION DES RESIDUS SOLIDES	422	401	(21)	-5.0%
MINISTERE DU TOURISME ET DES INDUSTRIES CREATIVES	161	139	(22)	-13.7%
BUREAU MINISTRE	2	2	-	0.0%
DIRECTION GENERALE DES SERVICES INTERNES	126	108	(18)	-14.3%
ECOLE HOTELIERE	33	29	(4)	-12.1%
MINISTERE DE LA JUSTICE ET DE LA SECURITE PUBLIQUE	20,355	19,660	(695)	-3.4%
BUREAU MINISTRE	7	7	-	0.0%
DIRECTION GENERALE DES SERVICES INTERNES	4,148	4,174	26	0.6%
UNITE CENTRALE DE RENSEIGNEMENTS FINANCIERS	42	33	(9)	-21.4%
ECOLE DE LA MAGISTRATURE	27	38	11	40.7%
POLICE NATIONALE D'HAITI	16,131	15,408	(723)	-4.5%
MINISTERE DES HAITIENS VIVANTS A L'ETRANGER	80	75	(5)	-6.3%
BUREAU MINISTRE	11	11	-	0.0%
DIRECTION GENERALE DES SERVICES INTERNES	69	64	(5)	-7.2%
MINISTERE DES AFFAIRES ETRANGERES	613	524	(89)	-14.5%
BUREAU MINISTRE	281	237	(44)	-15.7%
DIRECTION GENERALE DES SERVICES INTERNES	332	287	(45)	-13.6%
LA PRESIDENCE	151	96	(55)	-36.4%
BUREAU DU PRESIDENT	18	12	(6)	-33.3%
ADMINISTRATION GENERALE	133	84	(49)	-36.8%
BUREAU DU PREMIER MINISTRE	827	734	(93)	-11.2%
BUREAU 1ER MINISTRE	37	31	(6)	-16.2%
ADMINISTRATION GENERALE	584	521	(63)	-10.8%
CONSEIL DE MODERNISATION DES ENTREPRISES PUBLIQUES	16	15	(1)	-6.3%
COMMISSION NATIONALE DE LUTTE CONTRE LA DROGUE	42	36	(6)	-14.3%
BUREAU DE L'ORDONNATEUR NATIONAL	14	13	(1)	-7.1%
COMMISSION NATIONALE INTERIMAIRE DE PASSATION DE MARCHÉS	79	69	(10)	-12.7%
BUR. DE COORD. SUIVI DES ACC. C/Z	16	16	-	0.0%
CEFOPAFOP	16	14	(2)	-12.5%
BUREAU DE GESTION DES MILITAIRES DEMOBILISES	23	19	(4)	-17.4%

**DIRECTION GENERALE DU BUDGET
PAYROLL DU MOIS DE MARS 2024
CHIFFRES CLÉS**

Evolution de l'effectif des fonctionnaires (Avril 2024 vs. Avril 2023)

Entité Administrative	Effectif Avril 2023	Effectif Avril 2024	Variation	%
MINISTERE DE L'INTERIEUR ET DES COLLECTIVITES TERRITORIALES	2,453	2,379	(74)	-3.0%
BUREAU MINISTRE	23	21	(2)	-8.7%
DIRECTION GENERALE DES SERVICES INTERNES	2,429	2,357	(72)	-3.0%
DIRECTION GENERALE DE LA PROTECTION CIVILE	1	1	-	0.0%
MINISTERE DE LA DEFENSE NATIONALE	1,150	1,118	(32)	-2.8%
BUREAU MINISTRE	71	67	(4)	-5.6%
DIRECTION GENERALE	180	171	(9)	-5.0%
FORCES ARMEES D'HAITI	899	880	(19)	-2.1%
MINISTERE DE L'EDUCATION NATIONALE ET DE LA FORMATION PROFESSIONNELLE	48,036	47,200	(836)	-1.7%
BUREAU MINISTRE	62	62	-	0.0%
DIRECTION GENERALE DES SERVICES INTERNES	46,796	45,998	(798)	-1.7%
COMMISSION NATIONALE DE COOP. AVEC L' UNESCO	25	25	-	0.0%
INSTITUT NATIONAL FORMATION PROFESSIONNELLE	1,134	1,103	(31)	-2.7%
OFFICE NATIONAL PARTENARIAT	19	12	(7)	-36.8%
MINISTERE DES AFFAIRES SOCIALES ET DU TRAVAIL	1,991	1,871	(120)	-6.0%
BUREAU MINISTRE	238	217	(21)	-8.8%
DIRECTION GENERALE DES SERVICES INTERNES	1,221	1,154	(67)	-5.5%
INSTITUT BIEN-ETRE SOCIAL & DE RECHERCHES	147	129	(18)	-12.2%
EPPLS	119	111	(8)	-6.7%
OFFICE NATIONAL DE LA MIGRATION	203	197	(6)	-3.0%
BUREAU DU SECRETAIRE D'ETAT POUR L'INTEGRATION DES PERSONNES HANDICAPEES	63	63	-	0.0%
MINISTERE DE LA SANTE PUBLIQUE ET DE LA POPULATION	12,654	11,520	(1,134)	-9.0%
BUREAU MINISTRE	90	74	(16)	-17.8%
DIRECTION GENERALE DES SERVICES INTERNES	12,564	11,082	(1,482)	-11.8%
#N/A	-	364	364	
MINISTERE A LA CONDITION FEMININE ET AUX DROITS DE LA FEMME	258	257	(1)	-0.4%
BUREAU MINISTRE	68	68	-	0.0%
DIRECTION GENERALE DES SERVICES INTERNES	190	189	(1)	-0.5%
MINISTERE DE LA JEUNESSE ET DES SPORTS ET DE L'ACTION CIVIQUE	722	691	(31)	-4.3%
BUREAU MINISTRE	647	621	(26)	-4.0%
DIRECTION GENERALE DES SERVICES INTERNES	75	70	(5)	-6.7%
MINISTERE DES CULTES	152	134	(18)	-11.8%
DIRECTION GENERALE DES SERVICES INTERNES	152	134	(18)	-11.8%
MINISTERE DE LA CULTURE	1,130	1,033	(97)	-8.6%
BUREAU MINISTRE	37	36	(1)	-2.7%
DIRECTION GENERALE DES SERVICES INTERNES	185	176	(9)	-4.9%
ECOLE NATIONALE DES ARTS	86	77	(9)	-10.5%
INSTITUT DE SAUVEGARDE DU PATRIMOINE NATIONAL	78	75	(3)	-3.8%
THEATRE NATIONAL	114	112	(2)	-1.8%
MUSEE DU PANTHEON NATIONAL	43	39	(4)	-9.3%
BUREAU NATIONAL D'ETHNOLOGIE	31	28	(3)	-9.7%
BIBLIOTHEQUE NATIONALE D'HAITI	89	89	-	0.0%
ARCHIVES NATIONALES D'HAITI	386	334	(52)	-13.5%
DIRECTION NATIONALE DU LIVRE	54	46	(8)	-14.8%
BUREAU HAITIEN DU DROIT D'AUTEUR	27	21	(6)	-22.2%
MINISTERE DE LA COMMUNICATION	474	424	(50)	-10.5%
DIRECTION GENERALE	90	81	(9)	-10.0%
TELEVISION NATIONALE D'HAITI	271	238	(33)	-12.2%
RADIO NATIONALE D'HAITI	113	105	(8)	-7.1%
SENAT DE LA REPUBLIQUE	1,620	1,613	(7)	-0.4%
ASSEMBLEE DES SENATEURS	1,620	1,613	(7)	-0.4%
CHAMBRE DES DEPUTES	2,440	2,417	(23)	-0.9%
CHAMBRE DES DEPUTES	237	233	(4)	-1.7%
SECRETARIAT GENERAL	2,203	2,184	(19)	-0.9%
CONSEIL SUPERIEUR DU POUVOIR JUDICIAIRE	1,046	1,038	(8)	-0.8%
ADMINISTRATION GENERALE	119	119	-	0.0%
COUR DE CASSATION	152	163	11	7.2%
COUR D'APPEL	58	62	4	6.9%
TRIBUNAUX	717	694	(23)	-3.2%
COUR SUPERIEURE DES COMPTES ET DU CONTENTIEUX ADMINISTRATIF	659	609	(50)	-7.6%
CONSEIL DE LA COUR	659	609	(50)	-7.6%
CONSEIL ELECTORAL	5	5	-	0.0%
CONSEIL ELECTORAL	5	5	-	0.0%
OFFICE DE PROTECTION DU CITOYEN	123	126	3	2.4%
OFFICE DE PROTECTION DU CITOYEN	123	126	3	2.4%
UNIVERSITE D'ETAT D'HAITI	1,891	2,012	121	6.4%
RECTORAT DE L'UNIVERSITE D'ETAT D'HAITI	1,891	2,012	121	6.4%
ACADEMIE DU CREOLE HAITIEN	27	22	(5)	-18.5%
	27	22	(5)	-18.5%
TOTAL	109,265	105,352	(3,913)	-3.6%

DIRECTION GENERALE DU BUDGET
PAYROLL DU MOIS DE MARS 2024
CHIFFRES CLÉS

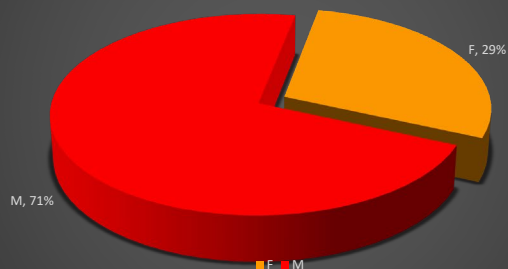
Effectif par catégorie de fonctionnaires (Avril 2024)						
Entité Administrative	Cadre de Premier Rang	Cadre Décisionnel	Personnel Diplômé ou Certifié	Personnel de Soutien	Grand Total	
1111	MPCE	11	80	513	258	862
1112	MEF	14	380	3573	702	4,669
1113	MARNDR	4	102	637	420	1,163
1114	MTPTC	7	61	468	690	1,226
1115	MCI	3	74	502	132	711
1116	MDE	4	57	558	405	1,024
1117	M. TOUR.	1	18	80	40	139
1211	MJSP	64	614	15633	3349	19,660
1212	MHAVE	2	7	40	26	75
1213	MAE	18	78	339	89	524
1214	PRESIDENCE	5	7	31	53	96
1215	PRIMATURE	45	53	362	274	734
1216	MICT	12	413	1432	522	2,379
1217	DEFENSE	4	51	983	80	1,118
1311	MENFP	12	221	23071	23896	47,200
1312	MAST	6	133	877	855	1,871
1313	MSPP	4	113	5601	5802	11,520
1314	MCDFD	1	27	146	83	257
1315	MJSAC	5	72	341	273	691
1411	M. CULTES	1	17	59	57	134
1412	M. CULTURE	8	68	618	339	1,033
1413	M. COMM.	3	36	247	138	424
2211	SENAT	5	80	1484	44	1,613
2212	CH. DEPUTES	2	21	2148	246	2,417
3211	CSPJ	97	308	542	91	1,038
4111	CSCCA	9	51	506	43	609
4211	CEP			3	2	5
4212	OPC	3	18	73	32	126
4311	UEH	280	66	587	1079	2,012
4411	AKA	1	1	10	10	22
Total général		631	3,227	61,464	40,030	105,352

Masse salariale par catégorie de fonctionnaires (Avril 2024)						
Entité Administrative	Cadre de Premier Rang	Cadre Décisionnel	Personnel Diplômé ou Certifié	Personnel de Soutien	Grand Total	
1111	MPCE	1,475,150	6,490,200	24,989,250	6,906,883	39,861,483.34
1112	MEF	1,415,900	30,304,400	165,172,500	19,293,200	216,186,000.00
1113	MARNDR	452,050	8,491,400	30,628,450	11,277,850	50,849,750.00
1114	MTPTC	757,750	4,917,000	20,793,550	18,471,250	44,939,550.00
1115	MCI	350,150	6,006,000	24,157,400	3,633,400	34,146,950.00
1116	MDE	441,450	4,810,800	24,304,600	11,137,300	40,694,150.00
1117	M. TOUR.	146,350	1,521,000	3,901,500	1,071,450	6,640,300.00
1211	MJSP	6,394,800	48,744,050	699,889,850	89,658,750	844,687,450.00
1212	MHAVE	248,250	593,400	2,067,567	706,150	3,615,366.67
1213	MAE	1,846,400	6,454,200	17,810,300	2,456,250	28,567,150.00
1214	PRESIDENCE	598,400	593,400	1,421,250	1,443,500	4,056,550.00
1215	PRIMATURE	6,567,799	4,294,200	17,396,700	7,430,350	35,689,049.00
1216	MICT	1,116,800	32,628,000	80,425,150	13,849,450	128,019,400.00
1217	DEFENSE	490,850	3,967,800	37,475,500	2,516,250	44,450,399.50
1311	MENFP	1,240,300	17,889,000	842,350,950	567,863,150	1,429,343,400.00
1312	MAST	660,700	10,921,200	41,115,650	22,706,600	75,404,150.00
1313	MSPP	467,500	9,387,000	226,144,803	151,613,578	387,612,881.00
1314	MCDFD	146,350	2,264,400	6,678,700	2,270,950	11,360,400.00
1315	MJSAC	553,950	5,935,800	15,067,300	7,538,150	29,095,200.00
1411	M. CULTES	101,900	1,389,000	2,718,300	1,539,350	5,748,550.00
1412	M. CULTURE	859,650	5,624,400	27,385,750	9,062,300	42,932,100.00
1413	M. COMM.	305,700	2,962,200	10,415,500	3,770,800	17,454,200.00
2211	SENAT	456,500	6,578,400	73,495,300	1,227,500	81,757,700.00
2212	CH. DEPUTES	208,650	1,711,800	92,613,950	7,027,700	101,562,100.00
3211	CSPJ	10,376,450	24,091,000	32,780,600	2,519,650	69,767,700.00
4111	CSCCA	1,317,150	4,132,800	25,715,183	1,223,700	32,388,833.33
4211	CEP			132,100	57,400	189,500.00
4212	OPC	365,600	1,543,800	3,541,100	874,850	6,325,350.00
4311	UEH	31,160,119	5,250,500	26,488,075	22,215,626	85,114,318.75
4411	AKA	101,900	75,000	499,400	282,550	958,850.00
Total général		70,624,517	259,572,150	2,577,576,228	991,645,887	3,899,418,781.59

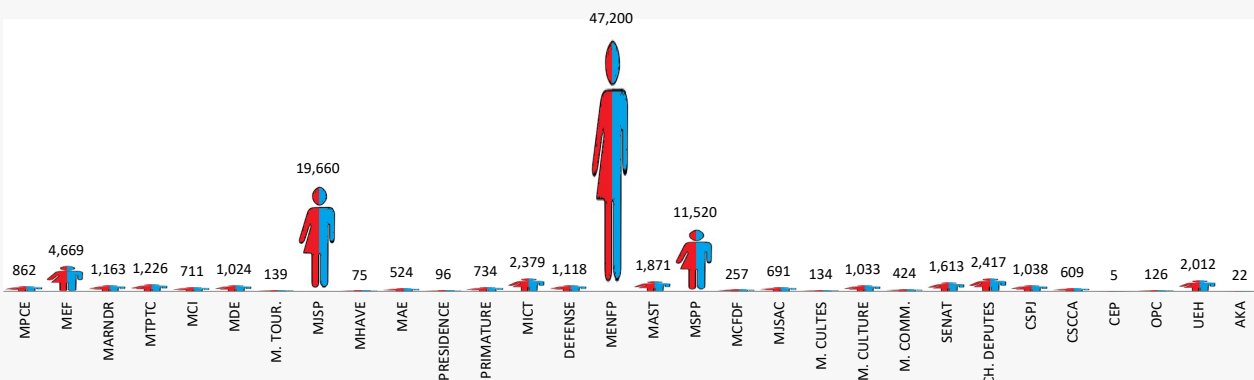
**DIRECTION GENERALE DU BUDGET
PAYROLL DU MOIS DE MARS 2024
CHIFFRES CLÉS**

Age moyen par catégorie de fonctionnaires (Avril 2024)						
Entité Administrative	Premier Rang	Décisionnel	Certifié	Personnel de Soutien	Moyenne	
1111	MPCE	57	52	44	50	47
1112	MEF	58	51	45	45	45
1113	MARNDR	61	51	47	50	48
1114	MTPTC	64	58	48	51	50
1115	MCI	54	48	41	47	43
1116	MDE	54	51	44	46	45
1117	M. TOUR.	42	56	46	53	49
1211	MJSP	58	54	42	51	44
1212	MHAVE	52	66	51	52	53
1213	MAE	67	60	44	56	50
1214	PRESIDENCE	56	49	53	56	54
1215	PRIMATURE	54	44	44	50	47
1216	MICT	52	46	40	53	44
1217	DEFENSE	71	48	34	49	36
1311	MENFP	58	57	50	47	48
1312	MAST	53	55	47	52	50
1313	MSPP	61	60	48	50	49
1314	MCFDF	40	54	46	49	48
1315	MJSAC	59	53	47	47	48
1411	M. CULTES	61	53	51	57	54
1412	M. CULTURE	60	54	45	51	48
1413	M. COMM.	50	54	45	49	47
2211	SENAT	59	48	42	48	43
2212	CH. DEPUTES	59	51	42	44	43
3211	CSPJ	61	55	48	46	51
4111	CSCCA	61	50	47	45	47
4211	CEP			57	60	58
4212	OPC	52	42	41	40	41
4311	UEH	53	47	48	51	50
4411	AKA	67	45	41	46	45
Total général		56	52	46	48	47

**Répartition du personnel de la fonction publique par par sexe
(Avril 2024)**



Effectif de la fonction publique par minstère (Avril 2024)



**DIRECTION GENERALE DU BUDGET
PAYROLL DU MOIS DE MARS 2024
CHIFFRES CLÉS**

Evolution de la Masse salariale des fonctionnaires Avril 2024 vs. Avril 2023)

Entité Administrative	Masse salariale Avril 2023	Masse salariale Avril 2024	Variation	%
MINISTERE DE LA PLANIFICATION ET DE LA COOPERATION EXTERNE	41,940,433	39,861,483	(2,078,950)	-5.0%
BUREAU MINISTRE	1,066,600	972,000	(94,600)	-8.9%
DIRECTION GENERALE DES SERVICES INTERNES	31,918,733	30,281,633	(1,637,100)	-5.1%
CTPEA	4,015,100	4,015,100	-	0.0%
CONSEIL NATIONAL DES COOPERATIVES	1,762,750	1,676,350	(86,400)	-4.9%
CENTRE NATIONAL DE L'INFORMATION GEO-SPATIALE	3,177,250	2,916,400	(260,850)	-8.2%
MINISTERE DE L'ECONOMIE ET DES FINANCES	222,984,250	216,186,000	(6,798,250)	-3.0%
BUREAU MINISTRE	671,300	549,350	(121,950)	-18.2%
DIRECTION GENERALE DES SERVICES INTERNES	37,446,700	34,135,600	(3,311,100)	-8.8%
ECOLE NATIONALE D'ADMINISTRATION FINANCIERE	1,296,150	1,077,450	(218,700)	-16.9%
INSTITUT HAITIEN DE STATISTIQUE ET D'INFORMATIQUE	4,406,100	3,560,550	(845,550)	-19.2%
DIRECTION GENERALE DU BUDGET	6,404,783	6,479,550	74,767	1.2%
DIRECTION GENERALE DES IMPOTS	80,893,817	78,861,250	(2,032,567)	-2.5%
ADMINISTRATION GENERALE DES DOUANES	89,362,150	88,434,700	(927,450)	-1.0%
INSPECTION GENERALE DES FINANCES	2,503,250	3,087,550	584,300	23.3%
MINISTERE DE L'AGRICULTURE DES RESSOURCES NATURELLES ET DU DEVEL	58,507,600	50,849,750	(7,657,850)	-13.1%
BUREAU MINISTRE	3,050,400	2,622,600	(427,800)	-14.0%
DIRECTION GENERALE DES SERVICES INTERNES	44,500,450	38,747,750	(5,752,700)	-12.9%
ORGANISME DE DEV. DE LA VALLEE DE L'ARTIBONITE	6,928,400	5,785,550	(1,142,850)	-16.5%
INSTITUT NATIONAL DE REFORME AGRAIRE	4,028,350	3,693,850	(334,500)	-8.3%
MINISTERE DES TRAVAUX PUBLICS, TRANSPORTS ET COMMUNICATIONS	50,494,350	44,939,550	(5,554,800)	-11.0%
BUREAU MINISTRE	1,268,550	1,210,750	(57,800)	-4.6%
DIRECTION GENERALE DES SERVICES INTERNES	36,173,450	32,228,400	(3,945,050)	-10.9%
LNBP	1,490,750	1,389,650	(101,100)	-6.8%
OFFICE NATIONAL DU CADASTRE	4,820,950	4,271,550	(549,400)	-11.4%
SERVICE MARITIME ET DE NAVIGATION	1,863,600	1,498,850	(364,750)	-19.6%
COSEIL NATIONAL DES TELECOMMUNICATIONS	541,450	643,350	101,900	18.8%
BUREAU DES MINES ET DE L'ENERGIE	3,765,450	3,214,650	(550,800)	-14.6%
DINEPA	570,150	482,350	(87,800)	-15.4%
MINISTERE DU COMMERCE ET DE L'INDUSTRIE	31,500,050	34,146,950	2,646,900	8.4%
BUREAU MINISTRE	3,276,350	3,049,000	(227,350)	-6.9%
DIRECTION GENERALE DES SERVICES INTERNES	27,024,800	29,988,750	2,963,950	11.0%
OFFICE DES POSTES	101,900	101,900	-	0.0%
DIRECTION GENERALE DES ZONES FRANCHES	1,097,000	1,007,300	(89,700)	-8.2%
MINISTERE DE L'ENVIRONNEMENT	43,646,700	40,694,150	(2,952,550)	-6.8%
BUREAU MINISTRE	7,488,350	6,746,250	(742,100)	-9.9%
DIRECTION GENERALE DES SERVICES INTERNES	18,616,700	17,410,600	(1,206,100)	-6.5%
AGENCE NATIONALE DES AIRES PROTEGEES	3,304,200	3,140,500	(163,700)	-5.0%
SERVICE NATIONAL DE GESTION DES RESIDUS SOLIDES	14,237,450	13,396,800	(840,650)	-5.9%
MINISTERE DU TOURISME ET DES INDUSTRIES CREATIVES	7,868,100	6,640,300	(1,227,800)	-15.6%
BUREAU MINISTRE	232,750	232,750	-	0.0%
DIRECTION GENERALE DES SERVICES INTERNES	6,062,350	5,029,050	(1,033,300)	-17.0%
ECOLE HOTELIERE	1,573,000	1,378,500	(194,500)	-12.4%
MINISTERE DE LA JUSTICE ET DE LA SECURITE PUBLIQUE	838,120,960	844,687,450	6,566,490	0.8%
BUREAU MINISTRE	335,550	335,550	-	0.0%
DIRECTION GENERALE DES SERVICES INTERNES	152,234,350	152,169,750	(64,600)	0.0%
UNITE CENTRALE DE RENSEIGNEMENTS FINANCIERS	1,885,950	1,410,350	(475,600)	-25.2%
ECOLE DE LA MAGISTRATURE	1,273,950	1,781,850	507,900	39.9%
POLICE NATIONALE D'HAITI	682,391,160	688,989,950	6,598,790	1.0%
MINISTERE DES HAITIENS VIVANTS A L'ETRANGER	3,849,417	3,615,367	(234,050)	-6.1%
BUREAU MINISTRE	610,600	610,600	-	0.0%
DIRECTION GENERALE DES SERVICES INTERNES	3,238,817	3,004,767	(234,050)	-7.2%
MINISTERE DES AFFAIRES ETRANGERES	33,509,650	28,567,150	(4,942,500)	-14.7%
BUREAU MINISTRE	16,174,500	13,688,150	(2,486,350)	-15.4%
DIRECTION GENERALE DES SERVICES INTERNES	17,335,150	14,879,000	(2,456,150)	-14.2%
LA PRESIDENCE	5,801,850	4,056,550	(1,745,300)	-30.1%
BUREAU DU PRESIDENT	817,550	660,650	(156,900)	-19.2%
ADMINISTRATION GENERALE	4,984,300	3,395,900	(1,588,400)	-31.9%
BUREAU DU PREMIER MINISTRE	40,865,399	35,689,049	(5,176,350)	-12.7%
BUREAU 1ER MINISTRE	2,314,050	1,935,900	(378,150)	-16.3%
ADMINISTRATION GENERALE	26,664,300	23,303,050	(3,361,250)	-12.6%
CONSEIL DE MODERNISATION DES ENTREPRISES PUBLIQUES	1,482,950	1,446,450	(36,500)	-2.5%
COMMISSION NATIONALE DE LUTTE CONTRE LA DROGUE	2,324,350	1,981,550	(342,800)	-14.7%
BUREAU DE L'ORDONNATEUR NATIONAL	415,050	391,250	(23,800)	-5.7%
COMMISSION NATIONALE INTERIMAIRE DE PASSATION DE MARCHÉS	5,505,849	4,802,449	(703,400)	-12.8%
BUR. DE COORD. SUIVI DES ACC. C/Z	639,800	639,800	-	0.0%
CEFOPAFOP	681,800	493,950	(187,850)	-27.6%
BUREAU DE GESTION DES MILITAIRES DEMOBILISES	837,250	694,650	(142,600)	-17.0%

**DIRECTION GENERALE DU BUDGET
PAYROLL DU MOIS DE MARS 2024
CHIFFRES CLÉS**

Evolution de la Masse salariale des fonctionnaires Avril 2024 vs. Avril 2023)

Entité Administrative	Masse salariale Avril 2023	Masse salariale Avril 2024	Variation	%
MINISTERE DE L'INTERIEUR ET DES COLLECTIVITES TERRITORIALES	129,821,320	128,019,400	(1,801,920)	-1.4%
BUREAU MINISTRE	1,026,700	1,001,600	(25,100)	-2.4%
DIRECTION GENERALE DES SERVICES INTERNES	128,692,720	126,915,900	(1,776,820)	-1.4%
DIRECTION GENERALE DE LA PROTECTION CIVILE	101,900	101,900	-	0.0%
MINISTERE DE LA DEFENSE NATIONALE	45,665,450	44,450,400	(1,215,050)	-2.7%
BUREAU MINISTRE	3,130,500	2,967,900	(162,600)	-5.2%
DIRECTION GENERALE	7,864,300	7,482,150	(382,150)	-4.9%
FORCES ARMEES D'HAITI	34,670,650	34,000,350	(670,300)	-1.9%
MINISTERE DE L'EDUCATION NATIONALE ET DE LA FORMATION PROFESSIO	1,457,778,400	1,429,343,400	(28,435,000)	-2.0%
BUREAU MINISTRE	2,653,200	2,653,200	-	0.0%
DIRECTION GENERALE DES SERVICES INTERNES	1,410,341,400	1,383,565,600	(26,775,800)	-1.9%
COMMISSION NATIONALE DE COOP. AVEC L' UNESCO	1,209,600	1,209,600	-	0.0%
INSTITUT NATIONAL FORMATION PROFESSIONNELLE	42,411,600	41,187,200	(1,224,400)	-2.9%
OFFICE NATIONAL PARTENARIAT	1,162,600	727,800	(434,800)	-37.4%
MINISTERE DES AFFAIRES SOCIALES ET DU TRAVAIL	80,879,600	75,404,150	(5,475,450)	-6.8%
BUREAU MINISTRE	9,406,300	8,495,300	(911,000)	-9.7%
DIRECTION GENERALE DES SERVICES INTERNES	50,648,650	47,351,450	(3,297,200)	-6.5%
INSTITUT BIEN-ETRE SOCIAL & DE RECHERCHES	6,005,700	5,322,700	(683,000)	-11.4%
EPPLS	4,902,550	4,482,950	(419,600)	-8.6%
OFFICE NATIONAL DE LA MIGRATION	7,568,350	7,403,700	(164,650)	-2.2%
BUREAU DU SECRETAIRE D'ETAT POUR L'INTEGRATION DES PERSONNES HAN	2,348,050	2,348,050	-	0.0%
MINISTERE DE LA SANTE PUBLIQUE ET DE LA POPULATION	432,971,200	387,612,881	(45,358,319)	-10.5%
BUREAU MINISTRE	3,831,500	3,127,500	(704,000)	-18.4%
DIRECTION GENERALE DES SERVICES INTERNES	429,139,700	373,124,856	(56,014,844)	-13.1%
CENTRE AMBULANCIER NATIONAL	-	11,360,525	11,360,525	#DIV/0!
MINISTERE A LA CONDITION FEMININE ET AUX DROITS DE LA FEMME	11,515,800	11,360,400	(155,400)	-1.3%
BUREAU MINISTRE	2,911,700	2,882,800	(28,900)	-1.0%
DIRECTION GENERALE DES SERVICES INTERNES	8,604,100	8,477,600	(126,500)	-1.5%
MINISTERE DE LA JEUNESSE ET DES SPORTS ET DE L'ACTION CIVIQUE	30,498,200	29,095,200	(1,403,000)	-4.6%
BUREAU MINISTRE	26,822,100	25,672,600	(1,149,500)	-4.3%
DIRECTION GENERALE DES SERVICES INTERNES	3,676,100	3,422,600	(253,500)	-6.9%
MINISTERE DES CULTES	6,598,800	5,748,550	(850,250)	-12.9%
DIRECTION GENERALE DES SERVICES INTERNES	6,598,800	5,748,550	(850,250)	-12.9%
MINISTERE DE LA CULTURE	47,230,600	42,932,100	(4,298,500)	-9.1%
BUREAU MINISTRE	1,865,100	1,778,700	(86,400)	-4.6%
DIRECTION GENERALE DES SERVICES INTERNES	8,348,700	7,941,250	(407,450)	-4.9%
ECOLE NATIONALE DES ARTS	3,307,700	2,887,600	(420,100)	-12.7%
INSTITUT DE SAUVEGARDE DU PATRIMOINE NATIONAL	3,060,300	2,916,000	(144,300)	-4.7%
THEATRE NATIONAL	4,327,000	4,272,750	(54,250)	-1.3%
MUSEE DU PANTHEON NATIONAL	1,874,900	1,672,600	(202,300)	-10.8%
BUREAU NATIONAL D'ETHNOLOGIE	1,325,700	1,228,100	(97,600)	-7.4%
BIBLIOTHEQUE NATIONALE D'HAITI	3,577,250	3,577,250	-	0.0%
ARCHIVES NATIONALES D'HAITI	16,229,750	14,018,950	(2,210,800)	-13.6%
DIRECTION NATIONALE DU LIVRE	1,973,400	1,571,550	(401,850)	-20.4%
BUREAU HAITIEN DU DROIT D'AUTEUR	1,340,800	1,067,350	(273,450)	-20.4%
MINISTERE DE LA COMMUNICATION	19,776,450	17,454,200	(2,322,250)	-11.7%
DIRECTION GENERALE	4,157,550	3,715,550	(442,000)	-10.6%
TELEVISION NATIONALE D'HAITI	10,736,800	9,282,100	(1,454,700)	-13.5%
RADIO NATIONALE D'HAITI	4,882,100	4,456,550	(425,550)	-8.7%
SENAT DE LA REPUBLIQUE	82,112,400	81,757,700	(354,700)	-0.4%
ASSEMBLEE DES SENATEURS	82,112,400	81,757,700	(354,700)	-0.4%
CHAMBRE DES DEPUTES	102,481,400	101,562,100	(919,300)	-0.9%
CHAMBRE DES DEPUTES	11,859,350	11,648,850	(210,500)	-1.8%
SECRETARIAT GENERAL	90,622,050	89,913,250	(708,800)	-0.8%
CONSEIL SUPERIEUR DU POUVOIR JUDICIAIRE	71,160,850	69,767,700	(1,393,150)	-2.0%
ADMINISTRATION GENERALE	5,905,500	5,882,450	(23,050)	-0.4%
COUR DE CASSATION	8,543,350	9,024,150	480,800	5.6%
COUR D'APPEL	5,740,000	5,883,800	143,800	2.5%
TRIBUNAUX	50,972,000	48,977,300	(1,994,700)	-3.9%
COUR SUPERIEURE DES COMPTES ET DU CONTENTIEUX ADMINISTRATIF	34,245,300	32,388,833	(1,856,467)	-5.4%
CONSEIL DE LA COUR	34,245,300	32,388,833	(1,856,467)	-5.4%
CONSEIL ELECTORAL	189,500	189,500	-	0.0%
CONSEIL ELECTORAL	189,500	189,500	-	0.0%
OFFICE DE PROTECTION DU CITOYEN	6,251,550	6,325,350	73,800	1.2%
OFFICE DE PROTECTION DU CITOYEN	6,251,550	6,325,350	73,800	1.2%
UNIVERSITE D'ETAT D'HAITI	82,882,489	85,114,319	2,231,830	2.7%
RECTORAT DE L'UNIVERSITE D'ETAT D'HAITI	82,882,489	85,114,319	2,231,830	2.7%
ACADEMIE DU CREOLE HAITIEN	1,239,800	958,850	(280,950)	-22.7%
SECRETARIAT DE L'ACADEMIE DU CREOLE HAITIEN	1,239,800	958,850	(280,950)	-22.7%
	4,022,387,868	3,899,418,782	(122,969,086)	-3.1%